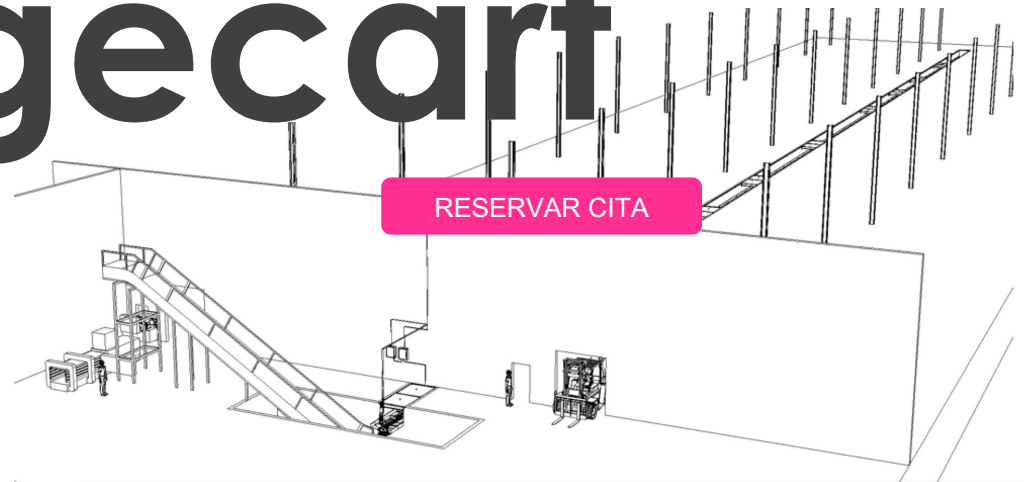




Diego García  
(+34) 609 483 835  
[sales@ingecart.es](mailto:sales@ingecart.es)

# Ingecart

RESERVAR CITA



## SISTEMA RETAL 1400



**Ingecart**

## Qué le ofrece SR 1400

La solución final y unitaria para tratar (recoger y transportar) todo el retal que se genera en la planta hasta un punto de reunión y salida de la fábrica:

- Desperdicio en Casemakers
- Desperdicio en Troqueladoras
- Desperdicio en Onduladora
- Desperdicio planchas.



**Ingecart**

WWW.INGECART.EU

**SISTEMA INGECART SR-1400**

The Ingecart logo consists of the word "Ingecart" in a bold, black, sans-serif font. The letter "I" is enclosed within a grey hexagonal shape. The background of the slide features a technical wireframe drawing of a complex industrial machine, likely a conveyor system, with various levels, rollers, and structural beams.

Beneficios del sistema: optimizar la gestión y movimiento del retal

- Muy Bajo consumo energético
- Bajo nivel Sonoro
- Ausencia de polvo en el ambiente
- Disminución del peligro de incendio

A second instance of the Ingecart logo, identical to the one in the top right corner, featuring the word "Ingecart" with the "I" inside a grey hexagon. Below the logo, the website address "WWW.INGECART.EU" is written in a smaller, black, sans-serif font.

SISTEMA INGEART SR-1400

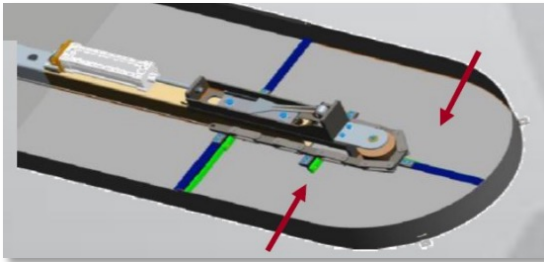
## Diferencias técnicas destacadas del sistema de retal SR-1400 frente a otros sistemas de cadenas en el mercado.

- **Sistema de Auto lubricación de las cadenas:** Sistema que dosifica aceite para la auto lubricación de todo el sistema de cadenas. La aplicación es pulverizada y de esta manera evitamos acumulación de aceites en un solo punto.
- **Parada Seccional de cadenas a pie de máquina:** Talleres Ingecart garantiza la seguridad y el ahorro energético con botoneras de seguridad en líneas auxiliares para detener secciones no operativas.



## Diferencias técnicas destacadas del sistema de retal SR-1400 frente a otros sistemas de cadenas en el mercado.

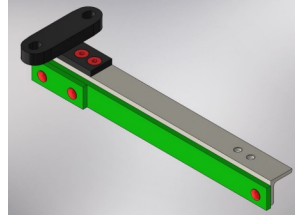
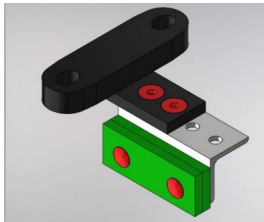
- **Chapas anti-desgaste en los extremos de las líneas** : Clientes con sistemas similares experimentan cortes en la chapa inferior debido a la fricción de los brazos de arrastre cortos, requiriendo mantenimiento y reemplazo.



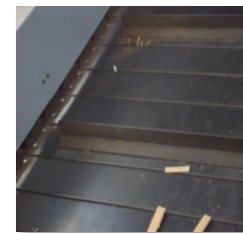
- **Diseño especial de cadenas y de fijación de los brazos** : Tras estudiar sistemas de retal en varios clientes, se identificó una deficiencia en el sistema de fijación, generando problemas de mantenimiento y necesidad de soluciones alternativas.

## Diferencias técnicas destacadas del sistema de retal SR-1400 frente a otros sistemas de cadenas en el mercado.

- **Cálculo de rotura del eslabón de la cadena de 35.000 Kg** : Ingecart introduce aletas metálicas en el eslabón de la cadena, permitiendo la fijación del brazo con tornillos para revisiones anuales sin observaciones constantes.



- **Sistema especial de lamas en la cadena de la rampa** : Ingecart desarrolló un sistema de lamas selladas para evitar la penetración de polvo y desperdicios de cartón entre ellas.





Diferencias técnicas destacadas del sistema de retal SR-1400 frente a otros sistemas de cadenas en el mercado.

- **Ingecart incorpora variadores de velocidad para controlar el flujo de evacuación de las cadenas de arrastre** : Esto nos permite poder realizar el cálculo de evacuación del retal en un espacio inferior, minimizando así el coste de la obra civil.
- **Proyecto para la recogida de retal de la instalación** : Sistema de recogida y transporte del retal de la ondulatora utilizando nuestro sistema eliminando ciclón. Rebajando aún mas el coste energético de toda la instalación, evitando duplicidad de sistemas.



## RAMPA DE RETAL

**Integración de Rampa de Retal:** Recanaliza el exceso de material al final de la línea hacia una compactadora para facilitar su externalización, transformando los desechos en productos valiosos.



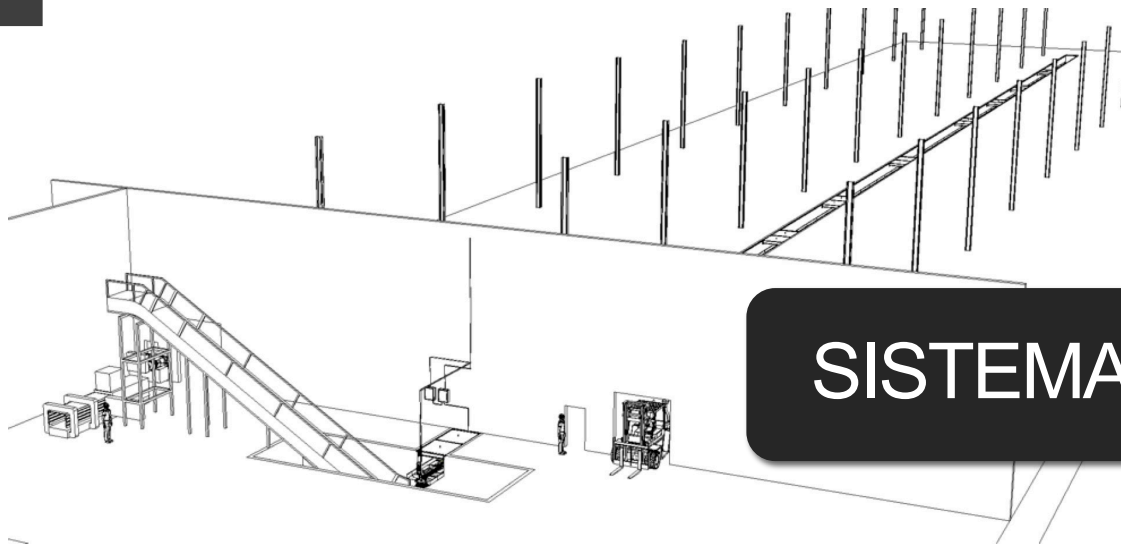




Diego García  
(+34) 609 483 835  
[sales@ingecart.es](mailto:sales@ingecart.es)

# Ingecart

[WWW.INGECART.EU](http://WWW.INGECART.EU)



## SISTEMA RETAL 1400